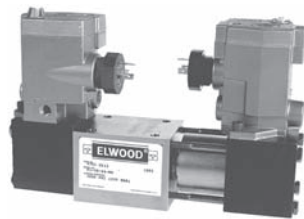


方向控制阀
线轴 4-路

- 一系列申请的定向阀
- 达到46 GPM (可根据要求设计为 32 GPM)
- 207 bar 及 414 bar



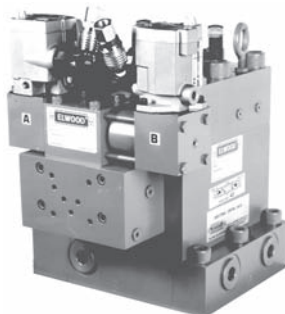
- 空气螺线管操作
- 三位中央发条
- 两位发条接管
- 两位瞬间触点

产品信息册 82
Brochure 82

Directional Control Valves
Packed Spool 4-Way

定向控制阀门
筒式系列; 2, 3, 和4-路

Directional Control Valves
DIN Poppet Series; 2, 3 & 4Way



- 容量达 1600 GPM (6057 (LPM))
- 有 207 bar, 310 bar 和 414 bar 三个型号
- 内置流量控制
- 镶嵌歧管, 常温常压, 牙槽焊接或安装凸缘

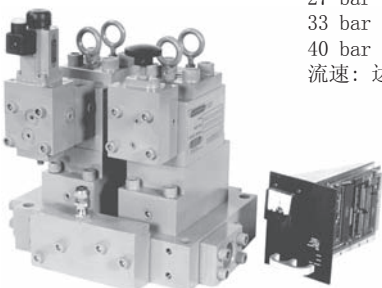
产品信息册 395
Brochure 395

比例压力控制系统

Proportional Pressure Control System

控制的压力范围

27 bar 至 103 bar
33 bar 至 207 bar
40 bar 至 414 bar
流速: 达 1000 GPM (3785 LPM)



产品信息册 104
Brochure 104

可组合标准锁阀

Modular Iso-Lock Valve

- 分隔镶嵌歧管的定向控制阀门
- 减少维修时间—在不给液压系统降压排水的情况下更换定向阀门。
- 单杠杆操作关闭所有四个汽门(P, T, A, B). 气瓶依然可以在不被支撑的情况下留在外界负荷中。
- 符合 OSHA 每一项安全标准
- 美国国家防火协会要求/CETOP 并可提供特殊安装模式



Brochure 250

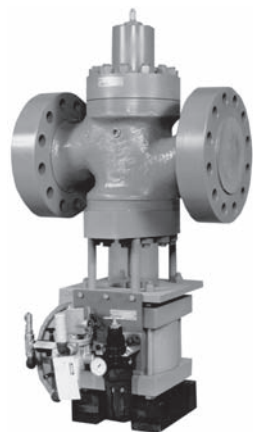
最低液面阀/除鳞阀

Accumulator Shut-off / Descaling

Capacities:

207 bar
414 bar
6000 GPM (22710 (LPM))

连接尺寸: 1 1/4" to 10"



A. S. O 阀门— 产品信息册102
除鳞阀—产品信息册 396
A.S.O. Valves - Brochure 102
Descaling Valves - Brochure 396

蓄能器控制器

Accumulator Control Panel

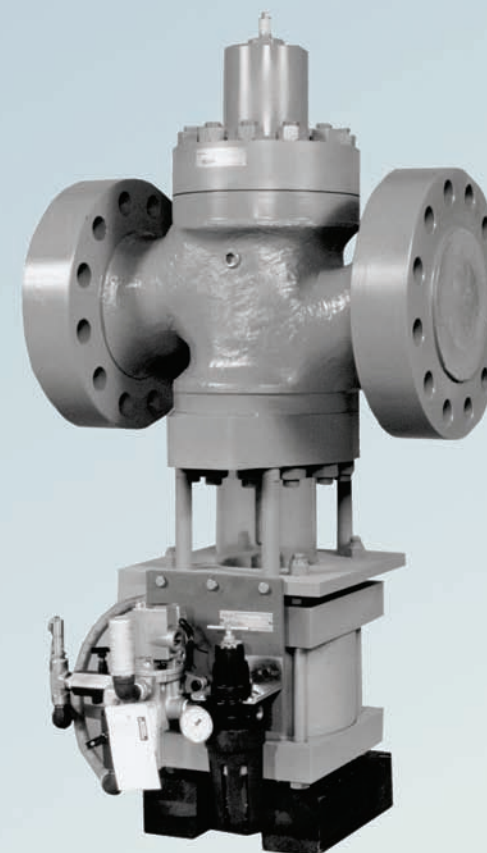


- 除锈装置
- 铣床系统
- 压榨机
- 控制
 - 水平度
 - 压力
 - 泵测序
 - 镇流器充电
- 根据您的要求设计

产品信息册 105 和 380
Brochure 105 & 380

www.elwood.com

锭式除鳞阀



ELWOOD CORPORATION
195 West Ryan Road • Oak Creek, Wisconsin 53154 • USA
Phone: 800-527-7500 • Fax: 414-764-4298
www.elwood.com

12/06 - Brochure 2218
Rev. B

特性

通过60多年这个领域的服务，Elwood系列产品树立了我们在遵守的标准。水压技术是我们的专长。

我们的铰链式除鳞阀特别为除鳞环境设计。广泛用于世界钢加工业，提供最佳的服务。可设计为常开/常闭位置，提供各种尺寸和装配构造，提供给客户完善的解决方案。

功能

主阀由一个反式平衡阀芯组成，一个内部液压筒作用在铰链顶部产生关闭阀门所需的力，一个气缸位于阀门底部促使阀门打开。气缸的位置（打开或者关闭）由一个电子气动电磁阀控制，给气缸供气。阀门的开闭速度可以由调节进出气缸的气流量来控制。

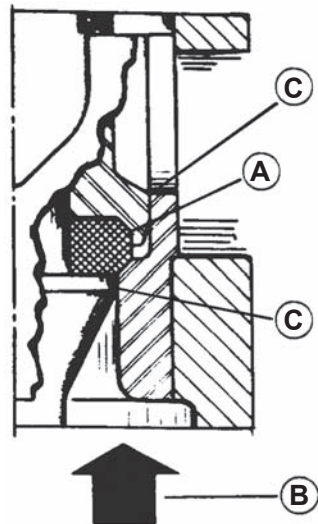
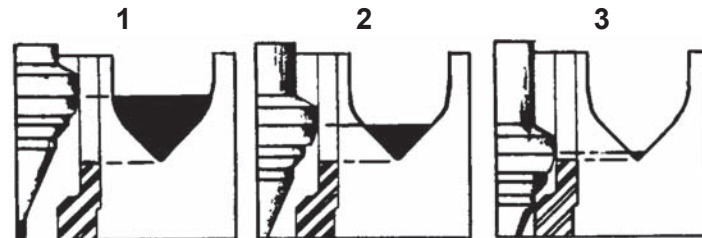
特性

- 设计适用于低粘度流体和未净化水操作
- 卓越的抗腐蚀性
- 防护座设计
- 逆流技术
- 可移动不锈钢内件
- V型槽减速减震技术
- 可逆的软质聚合物阀芯

V型槽减震技术

使用专门设计的位于阀座的底部和阀芯组件的精确控制来控制流速和降低系统的液压震动。

水从阀座下面的进口流入。如果阀门已打开，水向上流过阀芯，通过位于阀座上环形阀套上特殊的V型槽口流出。（1）当阀门关闭，阀芯先快速减小了V型槽口面积（2）随着位移增加，阀芯逐渐减，（3）直到靠近V型槽口的顶端，阀芯接触阀座，水流动停止，且消除了有害震动和水的冲击。



通过阀座区的剖面图

(关闭位置)

A. 可更换的阀芯头

软合成物阀芯被设计成能提供阀芯和阀座刮痕或伤痕表面之间可靠的免维护向下压紧式密封。损坏的阀芯很容易翻过来继续用延长阀座使用寿命，降低长期的维护费用。

B. 逆流技术

倒流的概念是指流体流经阀的方向结合阀芯方向操作。流体流经阀门与阀芯关闭时阀芯的运动方向正好相反。当阀芯接近全闭位置，这样阻止了铰链砰击阀座。如果流体和阀芯运动方向相同，将会产生一个大的不平衡，导致阀芯抨击阀座。

C. 防护座设计

在铰链组件上使用不同的等高线，在阀座上使用不同的孔径，创建一个精确的测量体系来控制高速效果。当铰链开始打开，阀座和阀芯间比阀芯和孔间速度加快。使高速流体对阀座和阀芯的作用效果最小化，延长阀的使用寿命。

订购数据 - 气控型除鳞阀

尺寸
4105A - 2"
4105A - 2 1/2"
4106A - 3"
4108A - 4"
4110A - 6"
4112A - 8"

• NC	常闭
------	----

• HL	水压加载
------	------

额定压力	
• 3.6K	248 bar
6K	414 bar

代码号	应用
• D	除鳞

法兰类型	
• SR15	ASA #1500 法兰
SR25	ASA #2500 法兰

使用其它的法兰，咨询工厂。

操作压力	
2.5	172 bar
3.6	248 bar
4.5	310 bar
6.0	414 bar

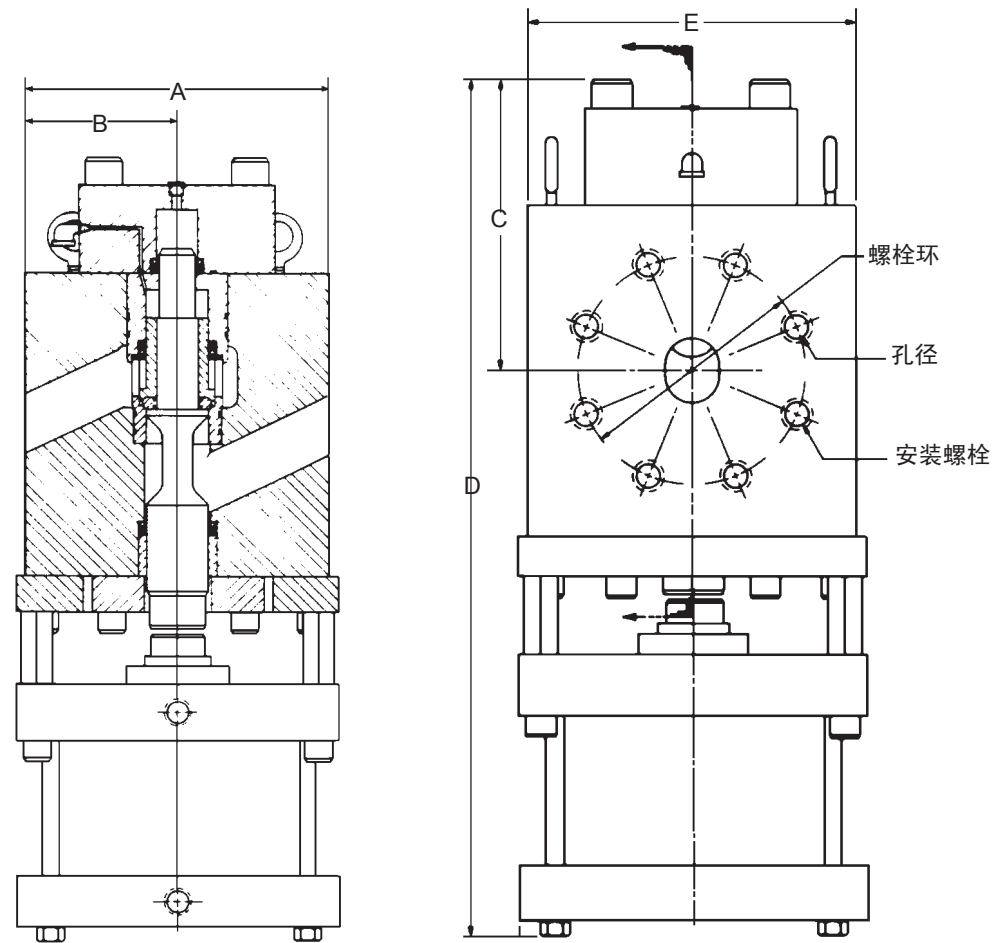
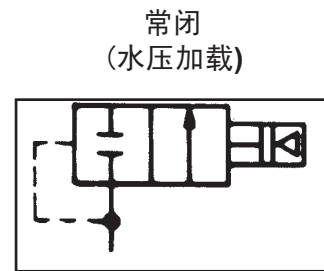
4105A-2" - 3.6K - HL - NC - D - SR15 - 2.5

订货号举例:

• 表示标准项目.

对于可行的阀的选项，参阅Elwood 选项手册 2221.

6000 PSI (413 Bar) 系列



尺寸资料 2500 LB. ASA B16.5 法兰

尺寸	模型	CV 系数	A		B		C		D		E		螺栓环	装配螺栓	螺栓数	
2 1/2	4105A	40	10.38	264	5.19	132	8.68	220	24.68	627	8.00	203	7.75	197	1 1/8" - 7 UNC	8
3	4106A	87	12.00	305	6.00	152	10.50	267	29.32	745	12.00	305	1.62	41	1 1/8" - 7 UNC	8
4	4108A	175	20.25	514	10.12	257	14.75	374	37.62	955	14.00	355	10.75	273	1 1/2" - 8 UNC	8
6	4110A	330	27.38	695	13.69	347	16.25	412	40.75	1034	19.75	501	14.50	368	2" - 4.5 UN	8
8	4112A	605	33.50	850	16.75	425	21.25	539	31.75	806	22.00	558	17.25	438	2" - 4.5 UN	12

其它的法兰尺寸或配置, 咨询工厂。
以上尺寸仅作参考。
所有尺寸都可以改变。

技术数据

流体	3 bar
最小操作压力	(28bar以下压力, 咨询工厂)
流体介质	HWCF, 97/3 水中可溶性油 合成的、矿物油和煤油。
38° C时粘度范围	20 SSU (1.2 Cst.) 到 1800 SSU (385 Cst.)
最大额定压力	2 个范围 248 bar, 414 bar
流体温度范围	HWFC 2° - 65° C 矿物油 -15° - 65° C
推荐过滤	最小 - 149 微米 (100 网眼)
空气压力	最小 - 4 bar 最大 - 8 bar

阀规格

阀规格选择需要考虑两个方面: 管内流速和通过阀的压降。

管内流速

允许最大管内流速基于不同的系统因素、流速和产生的压降。通常以下流速参数适用于大多数管道系统:

- 对于中短管路, 8 米/秒, 最大值 9米/秒。
- 对于长管路, 6 米/秒。

通过阀的压降

为了达到最好的性能和延长阀门寿命, 应考虑通过阀门的压降。使用生厂商规定的Cv系数计算阀门压降。

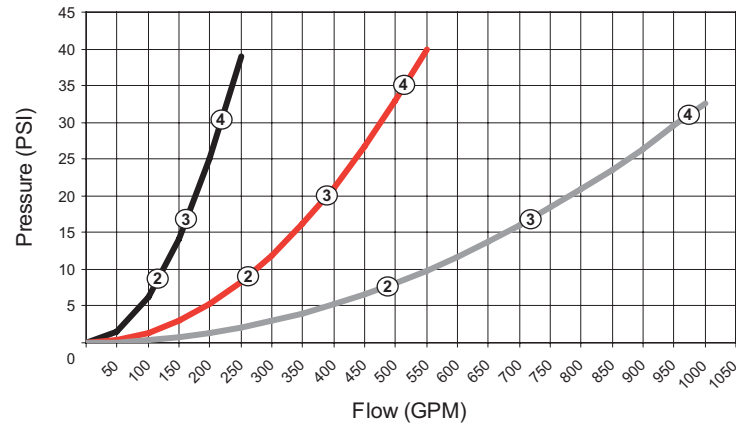
$$1. \Delta P = \left(\frac{GPM}{Cv} \right)^2$$

$$2. Cv = \sqrt{\frac{GPM^2}{\Delta P}}$$

$$3. GPM = Cv \sqrt{\Delta P}$$

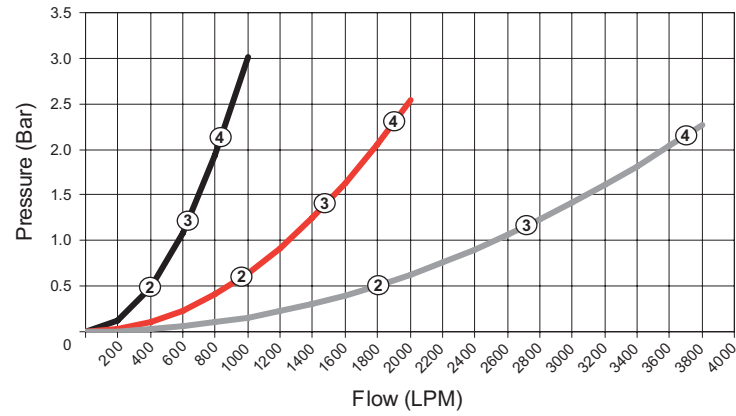
ΔP = 压降 (PSI)
GPM = 流速 (GPM)
Cv = Cv 系数

流量和容量曲线



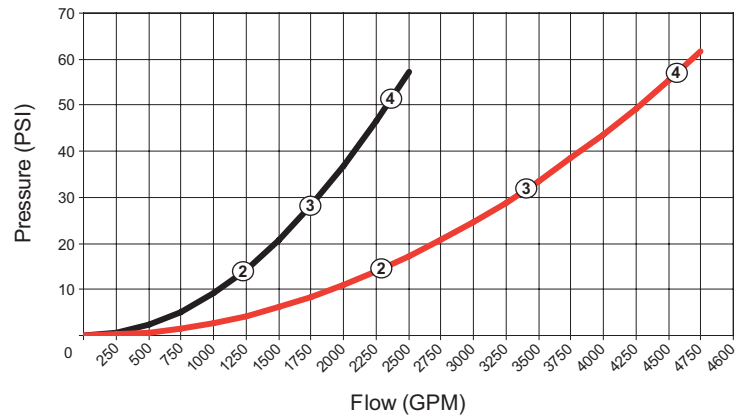
型号:

- 4104A
- 4106A
- 4108A



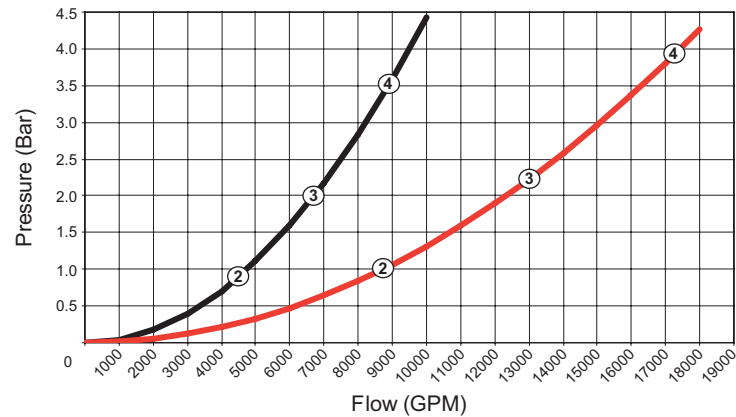
流速:

- ② - 20 ft/sec (6m/sec)
- ③ - 30 ft/sec (9m/sec)
- ④ - 40 ft/sec (12m/sec)



型号:

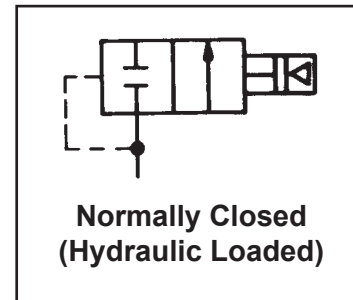
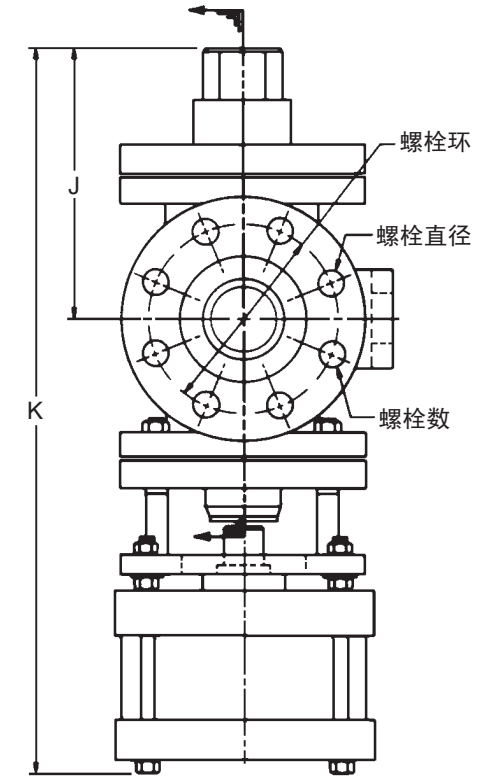
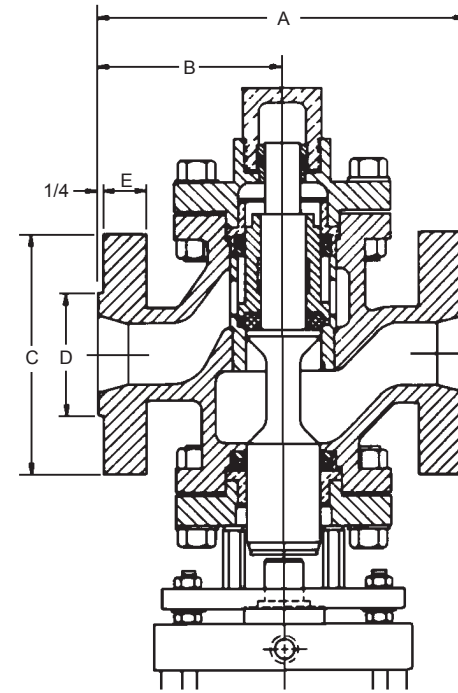
- 4110A
- 4112A



流速:

- ② - 20 ft/sec (6m/sec)
- ③ - 30 ft/sec (9m/sec)
- ④ - 40 ft/sec (12m/sec)

3600 PSI (250 Bar) 系列



尺寸资料 1500 LB. ASA B16.5 法兰

尺寸	模型	CV 系数	A		B		C		D		E		螺栓环		螺栓直径		螺栓 的#	J		K	
			IN	mm	IN	mm	IN	mm	IN	mm	IN	mm	IN	mm	IN	mm		IN	mm		
2	4104A	40	10.12	257	5.06	129	8.50	216	6.50	165	3.38	86	1.50	38	1.00	25	8	7.62	194	22.12	562
2 1/2	4105A	40	10.12	257	5.06	129	9.62	244	7.50	191	4.12	105	1.62	41	1.12	28	8	7.62	194	22.12	562
3	4106A	87	15.00	381	7.50	191	10.50	267	5.00	127	1.88	48	8.00	203	1.25	32	8	9.25	235	25.75	654
4	4108A	175	18.50	470	9.25	235	12.25	311	6.18	157	2.12	54	9.50	241	1.38	35	8	16.00	406	37.50	953
6	4110A	330	24.50	622	12.25	311	15.50	394	8.50	216	3.25	83	12.50	318	1.50	38	12	18.50	470	44.75	1137
8	4112A	605	33.50	851	16.75	425	19.00	483	10.62	270	3.62	92	15.50	394	1.75	44	12	21.25	540	53.25	1353

其它的法兰尺寸配置，咨询工厂。

以上尺寸只作参考。

所有尺寸都可以改变