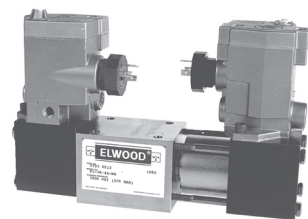


方向控制阀
线轴 4-路

- 一系列申请的定向阀
- 达到46 GPM (可根据要求设计为 32 GPM)
- 207 bar 及 414 bar



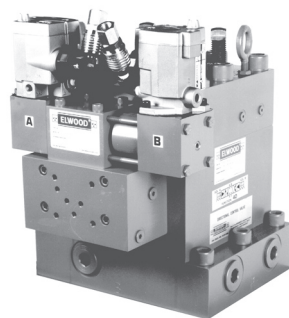
- 空气螺线管操作
- 三位中央发条
- 两位发条接管
- 两位瞬间触点

产品信息册 82
Brochure 82

Directional Control Valves
Packed Spool 4-Way

定向控制阀门
筒式系列: 2, 3, 和4-路

Directional Control Valves
DIN Poppet Series; 2, 3 & 4Way



- 容量达 1600 GPM (6057 LPM)
- 有 207 bar, 310 bar 和 414 bar 三个型号
- 内置流量控制
- 镶嵌歧管, 常温常压, 牙槽焊接或安装凸缘

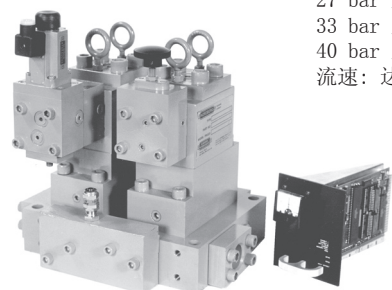
产品信息册 395
Brochure 395

比例压力控制系统

Proportional Pressure
Control System

控制的压力范围

27 bar 至 103 bar
33 bar 至 207 bar
40 bar 至 414 bar
流速: 达 1000 GPM (3785 LPM)



产品信息册 104
Brochure 104

可组合标准锁阀

Modular Iso-Lock Valve

- 分隔镶嵌歧管的定向控制阀门
- 减少维修时间—在不给液压系统降压排水的情况下更换定向阀门。
- 单杠杆操作关闭所有四个汽门(P, T, A, B). 气瓶依然可以在不被支撑的情况下留在外界负荷中。
- 符合 OSHA 每一项安全标准
- 美国国家防火协会要求/CETOP 并可提供特殊安装模式



Brochure 250

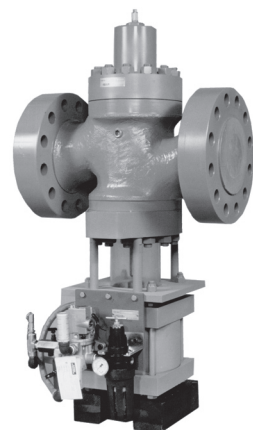
最低液面阀/除磷阀

Accumulator Shut-off /
Descaling

Capacities:

207 bar
414 bar
6000 GPM (22710 LPM)

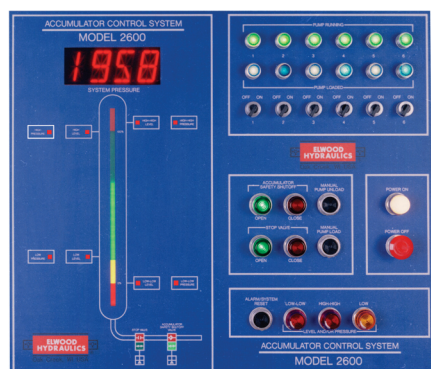
连接尺寸: 1 1/4" to 10"



A. S. O 阀门— 产品信息册102
除磷阀—产品信息册 396
A.S.O. Valves - Brochure 102
Descaling Valves - Brochure 396

蓄能器控制器

Accumulator Control Panel

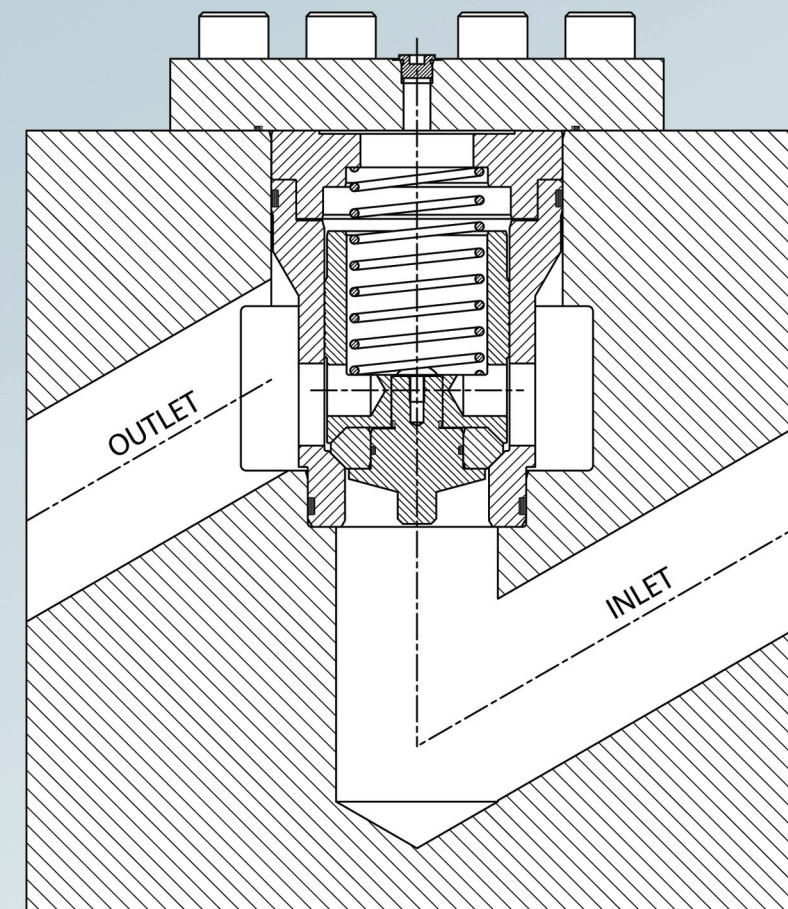


- 除锈装置
- 铣床系统
- 压榨机
- 控制
 - 水平度
 - 压力
 - 泵测序
 - 镇流器充电
- 根据您的要求设计

产品信息册 105 和 380
Brochure 105 & 380

DIN系列关断阀直型管型和管型

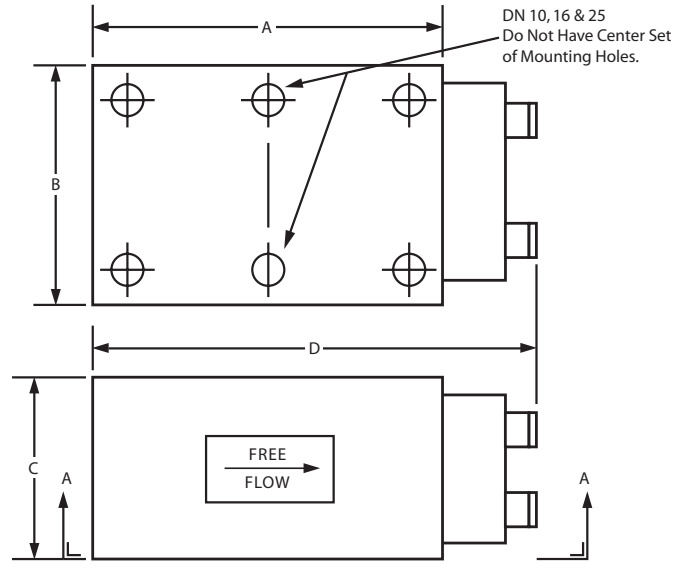
www.elwood.com



ELWOOD CORPORATION
195 West Ryan Road • Oak Creek, Wisconsin 53154 • USA
Phone: 800-527-7500 • Fax: 414-764-4298
www.elwood.com

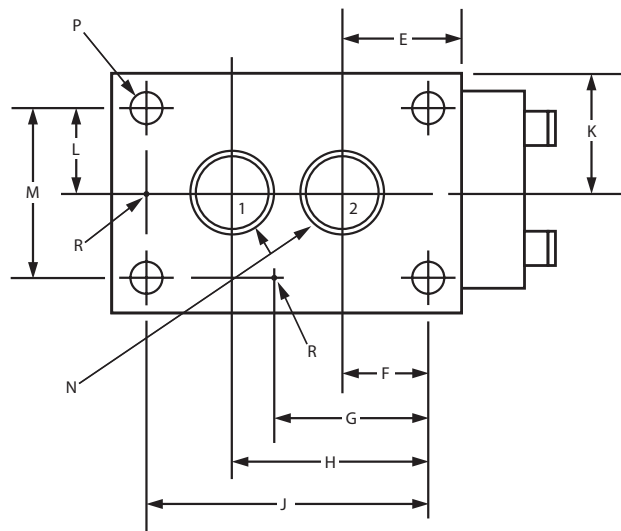
9/06 - Brochure 2220
Rev. A
Printed in the U.S.A

尺寸数据 - 管安装阀



	DN 10	DN 16	DN 25	DN 32	DN 40	DN 50	DN 63	DN 80
A	3.31 (84)	4.69 (119)	5.38 (136.6)	5.50 (140)	7.25 (184)	8.00 (203.4)	11.00 (279.4)	14.50 (368.3)
B	2.00 (51)	3.69 (93.7)	5.00 (127)	4.88 (124)	6.00 (152.4)	7.50 (190.5)	9.00 (228.6)	13.50 (343)
C	2.75 (70)	3.50 (89)	4.06 (103)	4.75 (120.6)	5.50 (140)	6.00 (152.4)	9.50 (241.3)	12.25 (311)
D	4.25 (108)	5.62 (143)	6.62 (168.2)	7.12 (181)	9.00 (228.6)	9.88 (251)	13.75 (350)	17.00 (432)
大约重量	5 lbs. (2.2 Kg)	17 lbs. (7.7 Kg)	31 lbs. (14 Kg)	36 lbs. (16.3 Kg)	65 lbs. (29.5 Kg)	100 lbs. (45.3 Kg)	265 lbs. (120 Kg)	680 lbs. (308 Kg)

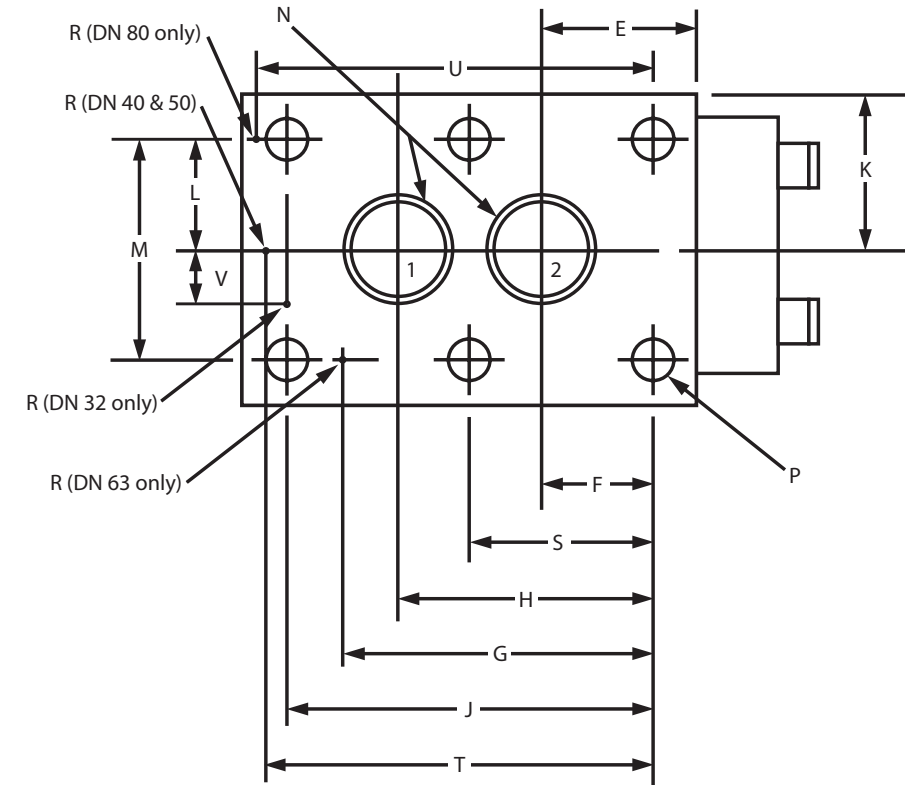
从底部看 A-A (DN 10、16 和 25)



	DN 10	DN 16	DN 25
E	2.00 (50.8)	1.38 (35)	1.69 (43)
F	.059 (1.5)	.50 (12.7)	.81 (20.6)
G	—	1.59 (40.4)	1.81 (46)
H	.684 (17.4)	2.31 (58.7)	2.81 (71.4)
J	.748 (19)	3.19 (81)	3.62 (92)
K	1.00 (25.4)	1.84 (46.7)	2.50 (63.5)
L	.561 (14.2)	1.28 (32.5)	1.81 (46)
M	1.122 (28.5)	2.56 (65)	3.62 (92)
N	.25 ϕ (6.4)	.81 ϕ (20.6)	1.12 ϕ (28.6)
P	.28 ϕ (7.1)	.66 ϕ (16.8)	.81 ϕ (20.6)
R	N/A	.25 ϕ (6.4)	.25 ϕ (6.4)

尺寸数据 - 管安装阀

从底部看 A-A (DN 32, 40, 50, 63 和 80)

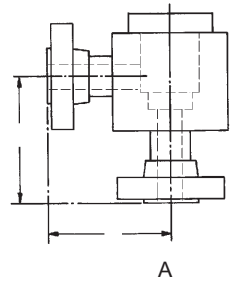


	DN 32	DN 40	DN 50	DN 63	DN 80
E	3.28 (83.3)	2.50 (63.5)	2.81 (71.4)	3.75 (95.3)	5.12 (130)
F	.65 (16.5)	.50 (12.7)	.38 (9.7)	1.88 (47.8)	1.38 (35)
G	N/A	N/A	N/A	6.38 (162)	N/A
H	2.66 (67.6)	3.50 (89)	3.63 (92.2)	6.38 (162)	6.88 (174.8)
J	3.31 (84)	4.00 (101.6)	4.75 (120.6)	7.88 (200)	7.25 (184.2)
K	2.44 (62)	3.00 (76.2)	3.75 (95.3)	4.50 (114.3)	6.75 (171.4)
L	1.91 (48.5)	2.25 (57.2)	2.75 (70)	3.62 (92)	5.50 (139.5)
M	3.81 (96.8)	4.50 (114.3)	5.50 (139.7)	7.25 (184.2)	11.00 (279.4)
N	1.25 ϕ (31.8)	1.56 ϕ (39.6)	1.94 ϕ (49.3)	2.50 ϕ (63.5)	3.12 ϕ (79.2)
P	.69 ϕ (17.5)	.81 ϕ (20.6)	1.06 ϕ (27)	1.19 ϕ (30.2)	1.31 ϕ (33.3)
R	.25 ϕ (6.4)	.28 ϕ (7.1)	.28 ϕ (7.1)	.25 ϕ (6.4)	.38 ϕ (9.6)
S	1.66 (42.2)	2.00 (50.8)	2.38 (60.4)	4.42 (104.6)	3.62 (92)
T	N/A	4.88 (124)	5.25 (133.4)	N/A	N/A
U	N/A	N/A	N/A	N/A	9.38 (238.3)
V	1.06 (27)	N/A	N/A	N/A	N/A

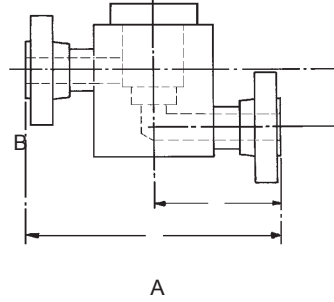
排列数据 - 压力控制阀

连接形式:

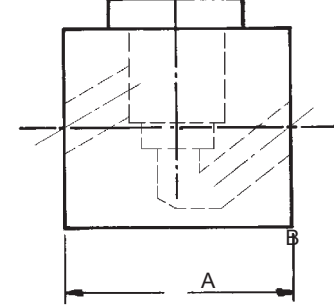
直线型



90度角



偏移



注意: 询价时, 请提供符合配管要求的A、B、C的尺寸。

关断阀组	
代码	说明
S	关断阀组, 软
H	关断阀组, 硬

破裂压力	
代码	说明
L	低, 0.2-0.35 bar
M	中间的, 1.04- 1.38bar
H	高, 4.14-4.83 bar
S	特别的(地方要求)

阀门端口连接 型号		
代码	筒型号	名义型号 (英寸)
2	Elwood 型号 10	.5"
3	ISO 型号 16	.75"
4	ISO 型号 25	1"
5	ISO 型号 32	1.25"
6	ISO 型号 40	1.5"
8	ISO 型号 50	2"
10	ISO 型号 63	2.5"
12	ISO 型号 80	3"
16	ISO 型号 100	4"
24	Elwood 型号 150	6"
32	Elwood 型号 200	8"

额定压力	
代码	说明
3K	207 bar

连接类型	
代码	说明
N	直线
D	90°
Z	偏移
M	管装备

法兰形式	
SR15	SR 1500 法兰
SR25	SR 2500
SAE	达 3"
M	管装备

其它法兰, 咨询工厂

阀附件	
代码	说明
Omit	涂层 (HRS)
81	Black "T" 涂层

模型

代码号:

CVA - DN 32 - H - 3K - L - N - 5 - SAE - 84

注意:
规定的CV针对从入口到出口以90°流动, 忽略弹簧.
CV (1): 在标准孔的筒筒CV.
CV (2): 在标准孔带增大环面的筒筒CV, 参看数据单。

• = 标准

DIN 尺寸到 63 能安装在任何位置。
- DIN尺寸 80 和100... 为延长密封寿命, 推荐垂直安装。
尺寸150 以上必须垂直安装。